

# Montage der kleinen Umhängetasche

© 05/2024 Atelier des ABCDaires - Eingetragene Geschmacksmuster und Warenzeichen

Diese Zusammenstellung ist eine Mischung aus einer großen Geldbörse und einer großen Reißverschluss tasche.

Den Reißverschluss im Futterausschnitt habe ich aus dem Tutorial für die große Reißverschluss tasche übernommen und einen dünnen Schulterriemen (2 cm breit) an den Seitennähten statt vorne und hinten (wie bei der großen Tasche) angebracht.

**NB: Lesen Sie vor dem Nähen unbedingt die beiden Erklärungsblätter und schauen Sie sich die beiden Montagevideos an, wenn Sie die Gelegenheit dazu haben. Das wird dir helfen, deine Tasche leicht zu nähen.**

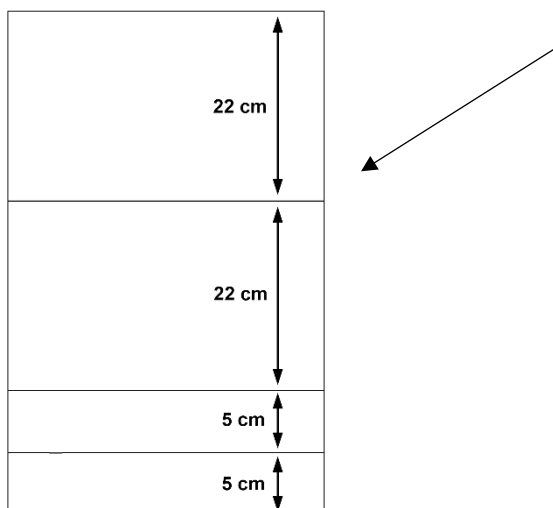
<https://www.abcdaires.com/tutoriels/>  
<https://www.youtube.com/@abcdaires>

## Vorbereitung der Verkleidungsteile

Schneiden Sie die Samtstücke bündig mit dem Motiv zu, wie in der Anleitung des Kits angegeben, und legen Sie sie auf den Futtercoupon, wobei Sie sie sorgfältig an einer der Kanten (z. B. der linken) ausrichten.

Zeichnen Sie nach und schneiden Sie entlang der geraden Kante, und bewahren Sie das Reststück für alle Fälle auf (ca. 55 cm hoch und ca. 5 cm breit). Dieser Rest wird Ihnen wahrscheinlich nichts nützen, aber wenn es nötig ist (z. B. bei einem falschen Schnitt), können Sie damit die beiden kleinen Futterstücke zuschneiden.

Schneiden Sie aus dem großen Stück Futterstoff zwei 22 cm hohe Rechtecke und zwei 5 cm hohe Rechtecke zu, wobei Sie sich an den folgenden Schnittplan halten, um Stoffverschwendung zu vermeiden:



## Vorbereiten des Reißverschlusses und Zusammenfügen der beiden Teile der Tasche

Schneiden Sie die Ecken der beiden großen, 22 cm hohen Stücke um 4 cm ab, und reparieren Sie den Reißverschluss gemäß der **Anleitung für die große Tasche (Fotos 1 bis 8)**.

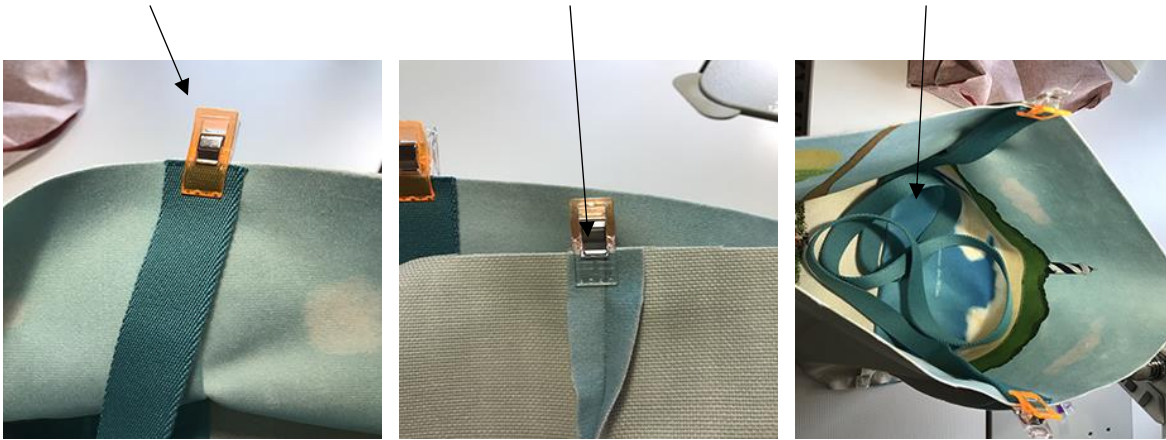
Wenn der Reißverschluss fertig ist, nähen Sie ihn an das Futter, wie in der Anleitung für die **große Reißverschluss tasche beschrieben (Fotos 14 bis 33)**.

Sobald das Futter fertig ist, fügen Sie die Samtteile wie in der Anleitung für die große Tasche mit Reißverschluss beschrieben zusammen (**Foto 36**).

### Anbringen des Schultergurts

Der Schultergurt sollte auf die richtige Länge für Sie zugeschnitten sein. Wenn du ihn bei uns gekauft hast, misst er etwa 150 cm, was sehr lang und eher für große Menschen geeignet ist. Als Anhaltspunkt: Ich bin 1,55 m groß und mein Schultergurt war 125 cm lang.

Stecken Sie den Schulterriemen über die Seitennähte des Samtbeutels, mit der rechten Seite nach oben auf den Samt, die Schnittkanten nach oben und die Riemenschlaufe nach unten (er passt in den Samtbeutel). Denken Sie daran, die Seitennähte zu öffnen, damit der Gurt nicht zu dick wird. Nähen Sie beide Enden der Schlaufe mit einigen Stichen etwa 2 mm vom Rand entfernt ab (wie in der **Anleitung für die Tasche gezeigt, Foto 39**).



Sobald der Schulterriemen befestigt ist, drehen Sie die rechte Seite nach außen und schieben den Samtbeutel rechts auf rechts in den Futterbeutel. Stecken Sie die Seitennähte zusammen und nähen Sie rundherum, 1 cm vom Rand entfernt. Drehen Sie dann das ganze Stück auf die rechte Seite und führen Sie den Samtteil durch das Loch im Boden des Futters. Schließen Sie den Boden des Futters und steppen Sie den Rand der Tasche ab. Dies ist der schwierigste Teil der Arbeit: Nehmen Sie sich Zeit! (**Siehe die Anleitung für die große Reißverschlussstasche, Fotos 40 bis 46, und das Video**).

Jetzt muss nur noch das kleine Stück Band durch den Reißverschlusschieber geschoben werden, wie in den beiden Gebrauchsanweisungen angegeben (sowohl große Geldbörse als auch große Reißverschlussstasche).

Herzlichen Glückwunsch, Ihre Tasche ist fertig! Bis bald für ein neues Projekt



# Große Tasche mit Reißverschluss

## Montageanleitung

© 03/2023 Atelier des ABCDaires / 14 Days a Week® - eingetragene Geschmacksmuster und Marken

Danke, si haben eine Selbstproduction von Atelier des ABCDaires ausgewählt. Bénédicte und Laurent machen ihre eigene Motive und Stoffe in Frankreich mit Oekotex Tinte. Der Samt aus Microfraser ist sehr weich und widerstandfähig. Der Stoff kann man mit 30 grad in des Waschmaschine maschen, man kann ihn mit Dampf bügeln auf linke Seite. Ideal für ihre Creationen die sie lange brauchenkönnen.

**Bitte lesen Sie vor dem Nähen sorgfältig alle Erklärungen, die Sie mit Ihrem Bausatz oder Stoff erhalten haben.** Auf einem Computer können Sie die Fotos besser betrachten. **Sie ist jetzt auch als Video auf [www.abcdaires.com](http://www.abcdaires.com) und [youtube.com/@abcdaires](https://www.youtube.com/@abcdaires) verfügbar.**

Noch Fragen? Schicken Sie uns eine E-Mail, wir werden so schnell wie möglich antworten:

[benedicte@abcdaires.com](mailto:benedicte@abcdaires.com)

### Kit content

Was finden sie in diesem kit:

- Der Samtstoff
- Der Futterstoff: beschichtete baumwolle
- Der Stoff für die Innentasche aus beschichtete baumwolle
- Der Endlosebn reißverschluss
- 1,5 m Gurtband für die Schulterriemen
- 1 kleines stück Band

Wenn Sie sich nur für den Samt entscheiden, benötigen Sie:

- Ein Stück fester Futterstoff (beschichtet oder nicht) von etwa 47 x 100 cm. Hinweis: Wählen Sie einen Stoff, der zum Samt passt, da der Futterstoff von außen auf beiden Seiten des Reißverschlusses zu sehen ist.
- Ein Stück Stoff für die aufgesetzte Tasche, beschichtet oder nicht, ca. 25 x 33 cm.
- Ein Reißverschluss von etwa 45 cm.
- Ein kleines Stück Schleifenband (ca. 15 cm lang und 10 mm breit).
- 1,50 m 4 cm breite Riemen.



Photo #1



### Vorbereiten der verschiedenen Teile

Schneiden Sie jedes Stück Samt bündig mit dem aufgedruckten Motiv zu. Bitte beachten Sie, dass **alle unsere Samtstoffe mit den im Design enthaltenen Nahtzugaben bedruckt sind**. Sie brauchen beim Zuschneiden nichts hinzuzufügen. Der Wert der Nahtzugaben wird von Fall zu Fall in den Erläuterungen angegeben.

**Achtung: Beginnen und beenden Sie alle Nähte mit einigen Rückstichen, damit sie sich nicht öffnen.**

Legen Sie das Vorderteil auf das Rückenteil, so dass es mit dem unteren Teil übereinstimmt, und schneiden Sie den Überschuss des Rückenteils (etwa 5 cm) ab.

**NB: Dieser überschüssige Stoff ist nur dann nützlich, wenn Sie ein Kissen mit dem bedruckten Samtbezug herstellen wollen.**

Schneiden Sie aus dem Futterstoff zwei Rechtecke von 46,5 cm Breite und 42 cm Höhe sowie zwei Rechtecke von 46,5 cm Breite und 5,5 cm Höhe zu, die der Breite der Samtbahnen entsprechen.

Schneiden Sie aus dem Taschenstoff ein Rechteck mit einer Breite von 33 cm und einer Höhe von etwa 25 cm zu.

Zeichnen Sie auf der Rückseite jedes Samtstücks und jedes großen Futterstücks zwei 6 x 6 cm große Quadrate auf und schneiden Sie sie zu: Das sind die Zwickel, die dem Taschenboden Volumen geben.

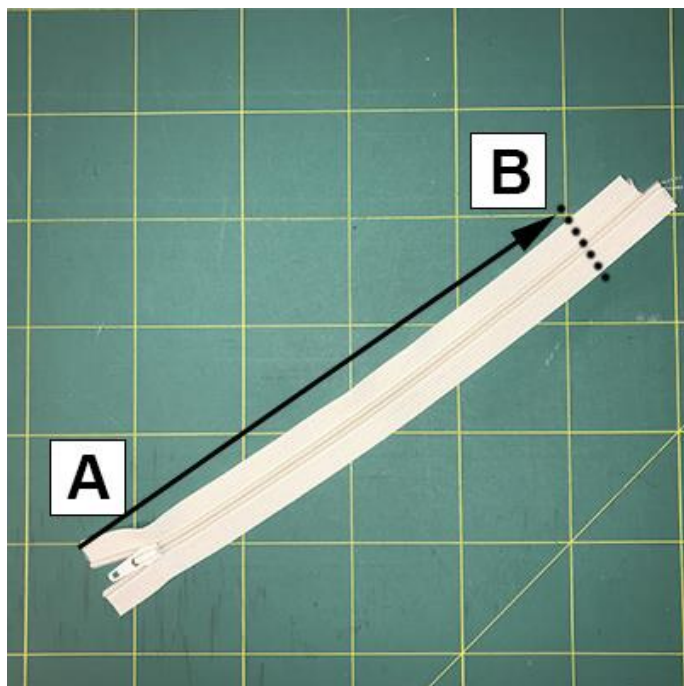
Nehmen Sie zwei der kleinen 6 x 6 cm großen Futterstoffreste und schneiden Sie zwei 4 x 4 cm große Quadrate zu: das sind die Reißverschlussabdeckungen.

### Vorbereiten des Reißverschlusses und Anbringen der Reißverschlussstopper

In den Bausätzen ist der Reißverschluss "meterweise" enthalten. Sie müssen die Stopper anbringen. Wenn Sie einen einfachen Reißverschluss verwenden, können Sie ihn entweder mit den mitgelieferten Metallstoppfern anbringen oder ihn abschneiden und wie folgt vorgehen.

Das mitgelieferte Stück des Verschlusses ist etwas größer als nötig: Schneiden Sie es auf 41 cm Länge zu. Schneiden Sie auf der geschlossenen Seite des Reißverschlusses (wie auf Foto 1Bis gezeigt). Achten Sie darauf, dass Sie den Schieber nicht aus der Schiene ziehen; falls doch, setzen Sie ihn einfach wieder ein, bevor

Sie die beiden Anschläge annähen (siehe unsere Videoanleitung auf Youtube). Sobald Sie die beiden Anschläge angebracht haben, besteht keine Gefahr mehr, dass er herausfällt.



Markierung A: Messen Sie die zu schneidende Länge = 41 cm.

Markierung B: hier abschneiden.

Photo #1 bis

Falten Sie jedes 4 x 4 cm große Futterquadrat von innen nach außen, etwa 7 mm auf jeder Seite (Foto #2) und dann noch einmal in der Mitte, so dass ein etwa 1 cm breiter Streifen entsteht (Foto #3). Markieren Sie die Falten mit Ihrem Fingernagel.



Photo #2



Photo #3

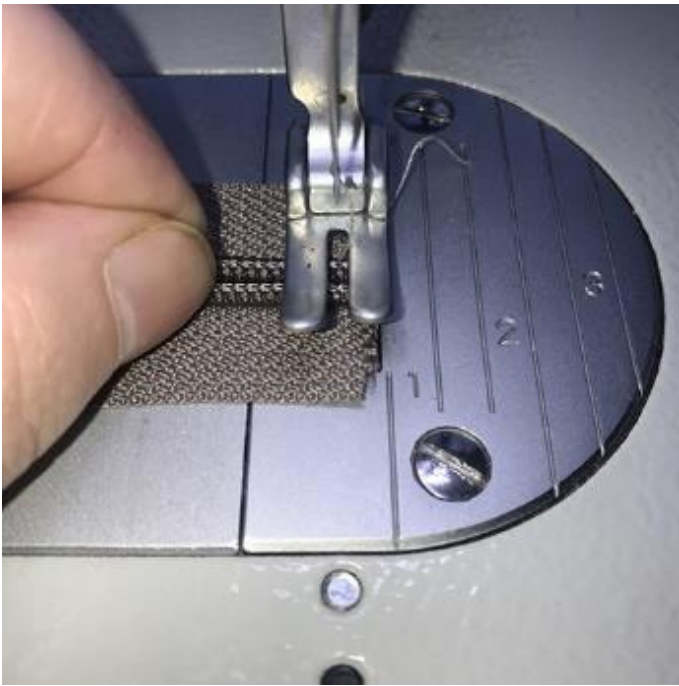


Photo #4



Photo #5

Um die Handhabung zu erleichtern, nähen Sie ein paar Stiche (von Hand oder mit der Maschine) am offenen Ende des Reißverschlusses, um die Zähne zusammenzubringen (Foto #4). So lässt sich der Reißverschlussstopper auf dieser Seite leichter anbringen.

Falten Sie einen Stopper auf und legen Sie ihn über den Reißverschluss, rechts auf rechts und Kante an Kante (Foto #5). Nähen Sie 2 mm von der Kante entfernt, um den Reißverschluss am Stopper zu befestigen (Foto #6). Falten Sie den Stopper so um, dass er das Ende des Reißverschlusses umschließt, und nähen Sie dann bündig mit der Falte auf der rechten Seite (Fotos #7 und #8).



Photo #6



Photo #7



Photo #8

Schneiden Sie die überschüssigen Bezüge bündig mit dem Reißverschlussband ab. Markieren Sie die Mitte aller Teile mit einem Bleistiftstrich oder einer sehr kleinen Kerbe (Samt und Futter = mittlere Breite; Reißverschluss: Mitte, beide Seiten). So können Sie den Reißverschluss besser platzieren.

### Vorbereiten der doppelten aufgesetzten Tasche

Falten Sie eine der langen Kanten des Stoffrechtecks um, so dass ein doppelter Saum entsteht; eine erste Falte von 5 mm nach innen, die Sie mit einem Fingernagel oder einem Bügeleisen mit Hilfe einer Pattenmouille (ein Stück Baumwollstoff, das Sie zwischen die Sohle des Bügeleisens und den beschichteten Stoff legen) gut einzeichnen, dann eine zweite Falte von 1 cm Breite (Foto 9). Dieser doppelte Saum ist die Oberkante der Tasche. Nähen Sie diesen Saum bündig mit der Falte ab (etwa 2 mm, Foto 10). An den anderen drei Seiten der Tasche falten und markieren Sie einen einfachen Saum von 1 cm (Foto 11).



Photo #9



Photo #10



Photo #11

Falten Sie die Tasche in der Hälfte, um die Mitte zu markieren (gestrichelte Linie auf Foto 11). Positionieren Sie die Tasche 9 cm unterhalb der Oberkante eines der Futterteile auf der rechten Seite des Futters (beschichtete Seite) mittig.

Stecken Sie die Tasche fest und steppen Sie sie dann 2 mm von der Kante entfernt auf dem Futter ab, und zwar nach folgendem Muster: Beginnen Sie bei Punkt a und nähen Sie dann in alphabetischer Reihenfolge. Wenn Sie b erreichen, halten Sie die Nadel im Stoff und heben den Nähfuß an. Wenden Sie Ihre Arbeit, um von b nach c zu nähen, dann wiederholen Sie den Vorgang, um von c nach d zu nähen usw...

Vergessen Sie nicht die Riegel am Anfang und am Ende dieser langen Einstichnaht. Wenn Sie um die Tasche herum genäht haben, nähen Sie auf die gleiche Weise die Mittelnahrt (von i nach m) (Bilder 12 und 13).

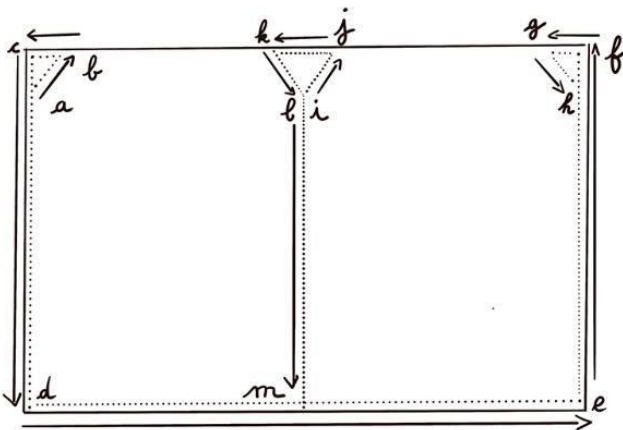


Photo #12



Photo #13

### Befestigen des Reißverschlusses am Futter

Verwenden Sie den Reißverschlussfuß an Ihrer Nähmaschine.

Legen Sie den Reißverschluss auf der rechten Seite eines der Futterteile entlang der oberen Kante an, wobei die Rückseite des Reißverschlusses an der rechten Seite des Futters anliegt, und zentrieren Sie ihn sorgfältig



anhand der zuvor angebrachten Markierungen. Diesen Reißverschluss legen Sie zwischen das große und das kleine Futterteil (Foto 14).

Heften Sie ihn fest. Der Reißverschluss ist teilweise geöffnet (Foto 15). Arbeiten Sie in zwei Schritten: Nähen Sie den Reißverschluss mit einer Nahtzugabe von 7 mm an das große Futterteil.

Tipp: Wenn Sie den Schieber erreichen, hören Sie auf zu nähen und lassen Sie die Nadel im Stoff stecken (Foto 16). Heben Sie den Nähfuß an und schieben Sie den Schieber weit hinter die Nadel. Senken Sie den Nähfuß und nähen Sie weiter (Foto 17).



Photo #14



Photo #15



Photo #16



Photo #17

Legen Sie ein kleines Stück Futterstoff rechts auf rechts an die Kante des Reißverschlusses: Der Reißverschluss liegt zwischen den beiden Stoffstücken. Stecken Sie es fest. Wenden Sie das große Futterstück mit der falschen Seite zu sich und nähen Sie entlang der zuvor gebildeten Nahtlinie (Foto 18).

Falten Sie das kleine Stoffstück mit der rechten Seite zu Ihnen, markieren Sie die Falte mit dem Fingernagel

und steppen Sie entlang des Reißverschlusses in einem Abstand von etwa 2 mm ab (gestrichelte Linie auf Foto 19).

Falten Sie die Arbeit flach, wobei die Kante des Reißverschlusses noch lose ist, und legen Sie sie mit dem zweiten großen Futterstück zusammen, wobei die linke Seite des Reißverschlusses auf der rechten Seite des zweiten Futterstücks liegt. Nähen Sie wie oben beschrieben, fügen Sie dann das zweite kleine Futterstück hinzu und steppen Sie es ab.

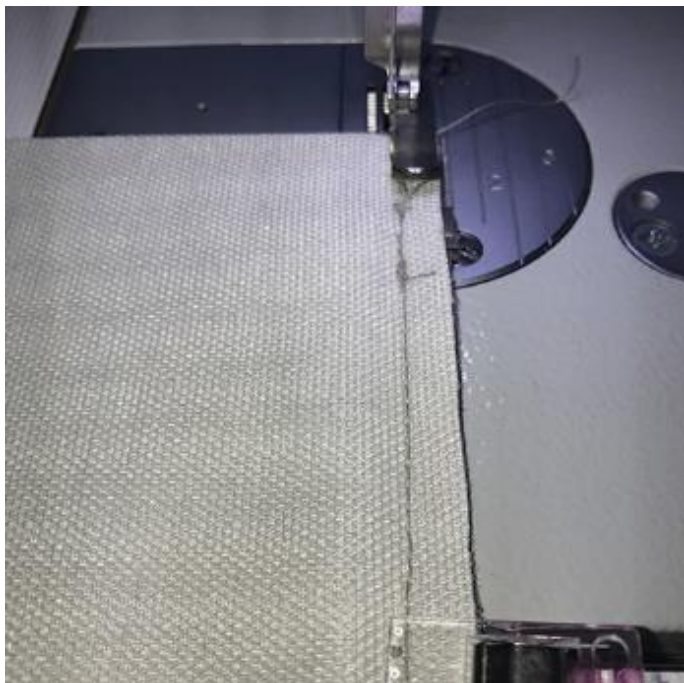


Photo #18



Photo #19



Photo #20



Photo #21

Legen Sie die Arbeit rechts auf rechts und stecken Sie sie rundherum fest. Achten Sie dabei darauf, dass die Teile an den Ecken, an den Reißverschlussnähten und an den Steppnähten übereinstimmen (Punkte auf Foto 21). Nähen Sie die drei Seiten 7 mm von der Kante entfernt zusammen (lassen Sie dabei unten eine große Öffnung, damit das fertige Stück auf die rechte Seite gedreht werden kann, siehe Foto 23) und schließen Sie die Zwickel, indem Sie die seitlichen und unteren Nahtzugaben zusammenfügen und die Zugaben so umklappen, dass sich die Nähte genau gegenüberliegen, und bei 1 cm absteppen (Foto 22).

Nähen Sie dann die beiden Samtteile auf die gleiche Weise zusammen, um den äußeren Teil der Tasche zu

bilden (Foto 24), aber ohne eine Öffnung im Boden zu lassen.



Photo #22



Photo #23



Photo #24

Markieren Sie 9 cm von jeder Seitennaht entfernt eine Markierung an der Oberkante jedes Samtstücks (Foto 25). Schneiden Sie zwei 75 cm lange Stücke aus dem Gurt für die Schulterriemen zu. Legen Sie die Riemen bündig mit der Kante an, richten Sie sie an den Markierungen aus (Foto 25) und stecken Sie sie fest.

**Achtung: Achten Sie darauf, dass Sie die Träger nicht verdrehen.**

Nähen Sie 2 mm vom Rand entfernt ab (Foto 26).

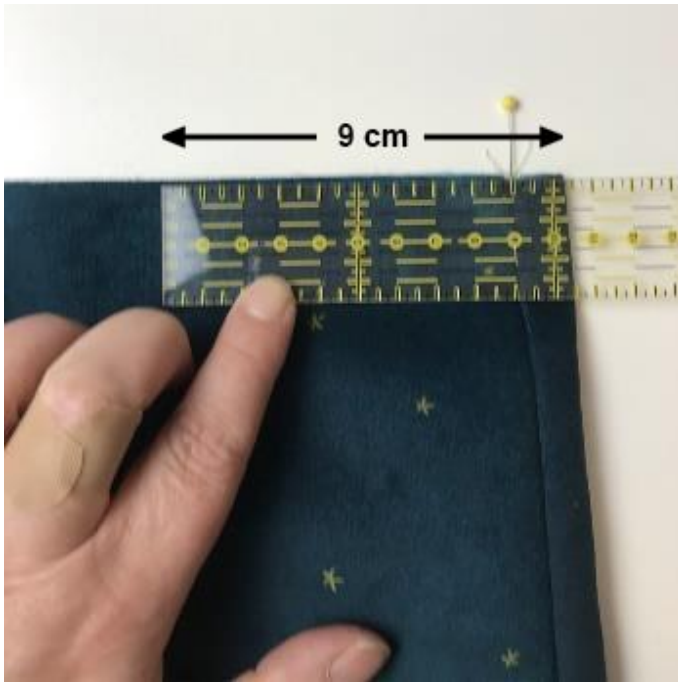


Photo #25

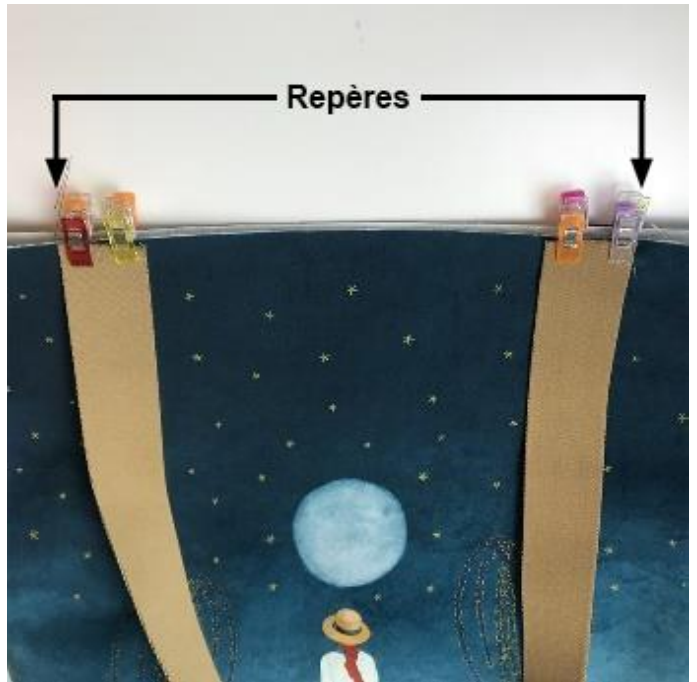


Photo #26

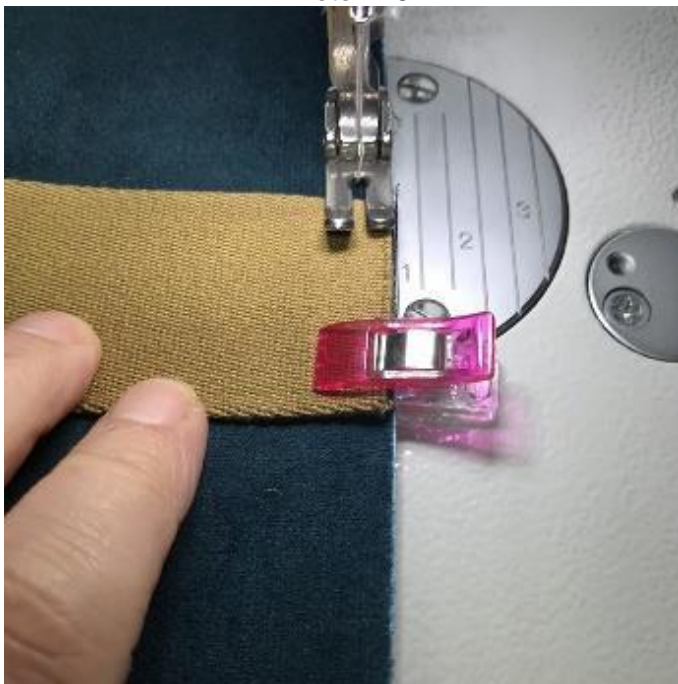


Photo #27



Photo #28

Stecken Sie den Samtbeutel rechts auf rechts in den Futterbeutel (Fotos 28 und 29). Stecken Sie die beiden Kanten vorsichtig zusammen und achten Sie darauf, dass die Seitennähte übereinstimmen (Foto 30). Nähen Sie 1 cm von der Kante entfernt ab (Foto 31). Drehen Sie die Tasche auf die rechte Seite und führen Sie den Samt durch das Loch im Boden des Futters (Foto 32). Markieren Sie die Nahtmarkierungen der Öffnung mit Ihrem Fingernagel und schließen Sie das Loch mit einem Steppstich 2 mm vom Rand entfernt (Foto 33).

Bringen Sie die Tasche in Form, indem Sie die Ecken nach unten drücken, und markieren Sie dann vorsichtig die Randfalte, indem Sie das Futter mit dem Fingernagel zerdrücken oder eine Pattermouille verwenden. Sie können Stecknadeln oder kleine Klammern verwenden, um die Falte zu fixieren.

Zum Schluss steppen Sie entlang der Kante der Tasche auf der rechten Seite, 5 mm vom Rand entfernt. Verwenden Sie für das Futter einen Ton-in-Ton Unterfaden und für den Samt einen Ton-in-Ton Spulenfaden, um ein schöneres Finish zu erzielen. Nähen Sie langsam mit einem Stich der Länge 3,5. Auf dem Foto verwende ich einen Führungsfuß, mit dem Sie sehr gerade Nähte nähen können. Wenn Ihre Maschine über einen solchen Fuß verfügt, verwenden Sie ihn. Wenn nicht, folgen Sie vorsichtig der Kante Ihres Nähfußes (Foto 34).



Photo #29



Photo #30



Photo #31



Photo #32



Photo #33



Photo #34

### Anbringen des Zugbandes

Brennen Sie die beiden Enden des Bandes mit einem Feuerzeug ab, um sie zu kauterisieren und zu verhindern, dass das Band mit der Zeit ausfranst. Falten Sie das Band in der Hälfte und stecken Sie beide Enden durch das Loch an der Basis des Schiebers (Foto 35). Bügeln Sie die beiden Enden in die Schlaufe (Foto 36). Ziehen Sie an beiden Enden, während Sie den Reißverschluss mit der anderen Hand festhalten, um die Schlinge zu schließen (Foto 37).



Photo #35



Photo #36



Photo #37

Bravo! Ihre Tasche ist bereit, Sie überall hin zu begleiten! Sie können sie problemlos bei 30° in der Maschine waschen. Da sie mit beschichtetem Stoff gefüttert ist, sollten Sie sie nicht zu stark schleudern und an der Luft trocknen lassen.

Bis bald für ein neues Werk!

*Benedicte*

Atelier des ABCDaires - 8, place de l'église - 54300 MARAINVILLER – France

[benedicte@abcdaires.com](mailto:benedicte@abcdaires.com)

<http://www.abcdaires.com>